



AUTORITA' INTERREGIONALE DI BACINO MARECCHIA - CONCA

PROGETTO DI VARIANTE 2016
PIANO STRALCIO DI BACINO PER L'ASSETTO IDROGEOLOGICO (P.A.I.)
 Legge 18 maggio 1989 n°183 - Decreto Legislativo 3 aprile 2006 n°152
 Legge 27 febbraio 2009 n°13 - Legge 28 dicembre 2015 n°221
 DELIBERAZIONE DEL COMITATO ISTITUZIONALE N.1 DEL 27.04.2016

Fasce fluviali e interventi previsti Torrente CONCA

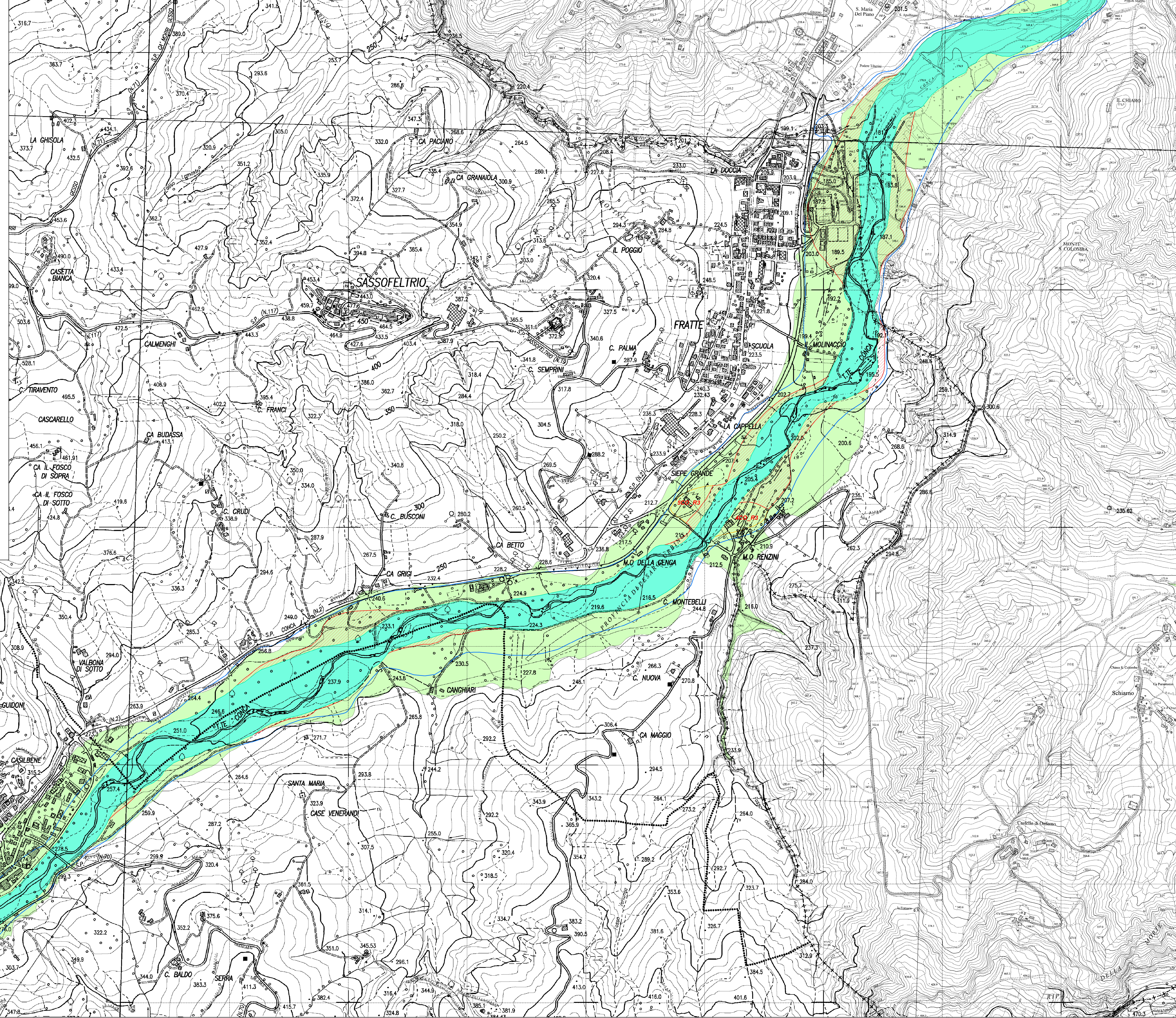


ALLEGATO 5 - Elaborato 6.4
 Scala 1 : 5.000

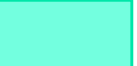

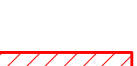
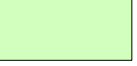

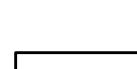



La Presidente dell'Autorità Interregionale di Bacino Marecchia - Conca
Paola Gazzolo

Il Segretario Generale dell'Autorità Interregionale di Bacino Marecchia - Conca
Gianfranco Giovannoli

Segreteria Tecnico - Operativa
 Aprile 2016



Legenda

-  Alveo (art. 8)
-  Fascia con probabilità di inondazione corrispondente a piene con tempi di ritorno fino a 200 anni nella situazione pre-interventi (art. 9)
-  Fascia con probabilità di inondazione corrispondente a piene con tempi di ritorno fino a 200 anni nella situazione post-interventi (art. 9)
-  Fasce ad Alta Vulnerabilità Idrologica
-  Attraversamenti non adeguati
-  Delimitazione fascia a 500 anni
-  Numero progressivo
-  Corso d'acqua
-  Livello di rischio (nel caso di ponti T5 o T2 a seconda della criticità a 50 o 200 anni)